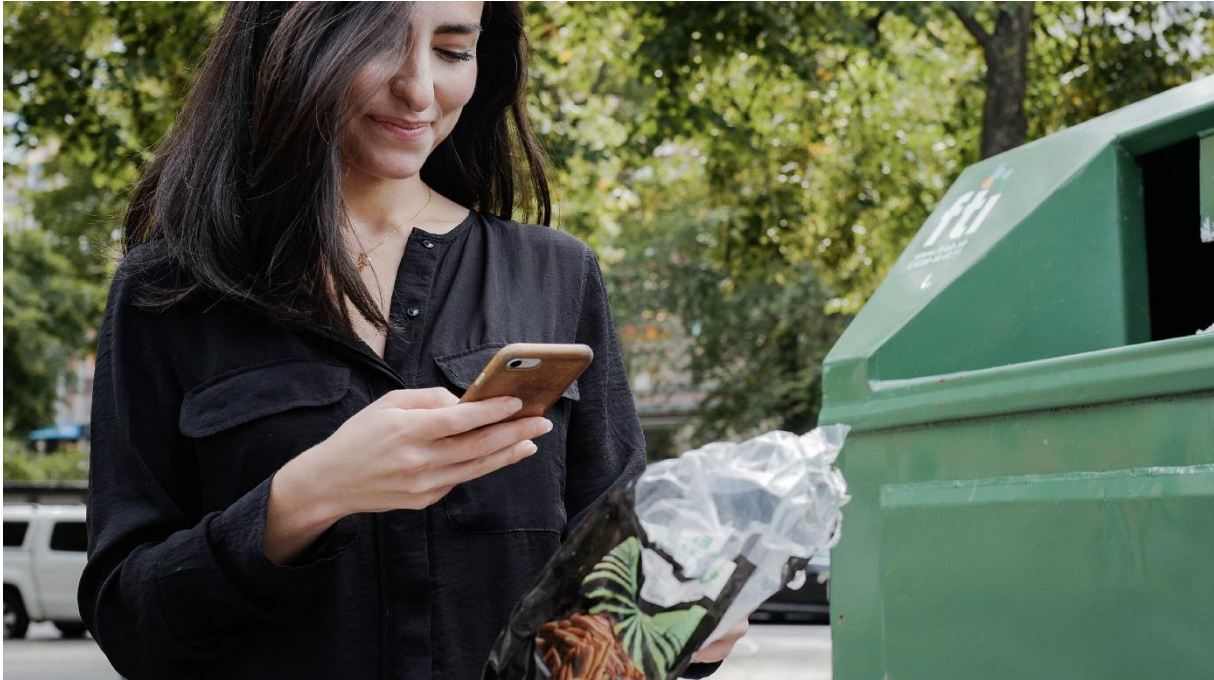


## Ellen blir det första intinvårdsvarumärket att införa pant på sina förpackningar



**Ellen accelererar hållbarhetsarbetet genom att ansluta sig till Bower, återvinnings-appen som gör det möjligt för konsumenter att panta tomma förpackningar. Ellen blir därmed det första renodlade intinvårdsvarumärket som ansluter sig till Bower och hoppas nu kunna inspirera fler företag i branschen till att göra detsamma.**

Ellen bedriver ett aktivt hållbarhetsarbete och strävar alltid efter att hitta bättre och mer hållbara alternativ genom hela värdekedjan. Som ett led i hållbarhetsarbetet vill Ellen öka återvinningsgraden av använda produkter genom att motivera sina konsumenter till att återvinna mer. Därför har Ellen valt att ansluta sig till Bower, den svenskutvecklade återvinnings-appen som gör det möjligt att panta förpackningar.

Idén är enkel. När förpackningen är tom skannas den med hjälp av streckkoden på förpackningen. När det sedan är dags att återvinna tas förpackningen med till närmaste återvinningscentral. På återvinningsstationen bekräftas platsen i appen, innan förpackningen sorteras i rätt återvinningskärl. Därefter delas poäng ut som kan användas för att lösa ut kontanter, värdecheckar eller doneras till välgörenhet.

Sverige ligger i framkant när det kommer till återvinning. Statistik från SCB visar att 62% av alla förpackningar som kom ut på den svenska marknaden under 2021 återvanns. Trots det nådde Sverige endast fyra av de nio nationella och EU-gemensamma materialåtervinningsmålen.



- Vi svenskar är generellt sett duktiga på att återvinna, men vi behöver bli ännu bättre. Genom att ge förpackningar ett värde ökar incitamentet för återvinning. Allt som förenklar, motiverar och tydliggör hur produkter ska återvinnas är viktiga påverkansfaktorer för att bidra till en högre återvinningsgrad. Samarbetet med Bower är ett av flera initiativ i Ellens viktiga hållbarhetsarbete.– Charlotta Nilsson, vd på Ellen

Som ett ytterligare steg i att underlätta återvinningen för konsumenterna har Ellen sedan tidigare lanserat återvinningsguider som i olika steg beskriver hur varje produkt ska återvinnas. Dessa finns i anslutning till produkterna på [ellen.se](https://ellen.se).

Läs mer om hur Ellen arbetar med hållbarhet här: <https://ellen.se/hallbarhet/>  
För mer information om hur Bower fungerar, besök: <https://www.getbower.com/>



**Kontaktperson:**

Charlotta Nilsson, vd på Ellen AB

Telefon 08-412 10 00, [info@ellen.se](mailto:info@ellen.se)

**Om Ellen**

Ellen är ett svenskt Fem-Tech bolag med ursprung inom forskning och utveckling med en mångårig och unik kunskap inom probiotika och kvinnlig intimhälsa. Ellen tillhandahåller innovativa naturliga premiumprodukter inom intimhälsa. Ellens produkter hjälper till att upprätthålla ett balanserat pH-värde i underlivet genom livets alla faser. Ellen erbjuder bland annat unika probiotikaprodukter för att förbättra kvinnors intimhälsa. Produkterna säljs och marknadsförs genom ett globalt nätverk av distributörer samt i egen regi. Ellen är noterat på Nasdaq First North Growth Market (Ticker: ELN). Erik Penser Bank är bolagets Certified Adviser, kontaktuppgifter: telefon 08-463 83 00, eller via e-post [certifiedadviser@penser.se](mailto:certifiedadviser@penser.se). För ytterligare information om bolaget: [www.ellen.se](https://www.ellen.se)